

Performanță și creativitate într-un design ultramodern



Tonometru non-contact cu
pahimetrie incorporată
CT-1P

- aparate intuitive, concepute pe baza conceptului "Easy to Use"
- operare **complet automată** printr-o singură atingere a touch screen-ului
- măsurători precise și rapide
- trecere automată de la un ochi la celălalt și auto-aliniere
- auto-focus
- confort maxim pentru pacient
- design ultramodern
- flexibilitate și economisirea spațiului grație **touch-screenului roto-reclinabil**
- posibilitate de integrare în rețeaua Topcon Imaging și baza de date IMAGEnet i-base



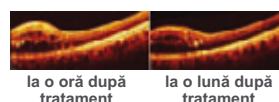
Autokerato-refractometru
KR-1

Rezultate precise în fotocoagulare

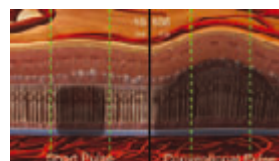


Laser **PASCAL**® **Streamline**™

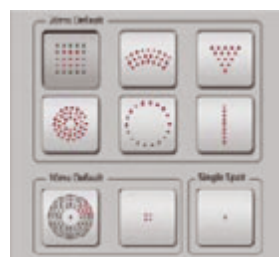
Imagine OCT
după tratamentul
cu PASCAL



Compactare mai bună
după tratament



Zeci de mii de pattern-uri
grație Software-ului 2R/G



Fotocoagulatorul **PASCAL**® **Streamline**™ combină tehnologia PASCAL® cu pattern-uri îmbunătățite și cu generarea rapoartelor de tratament.